

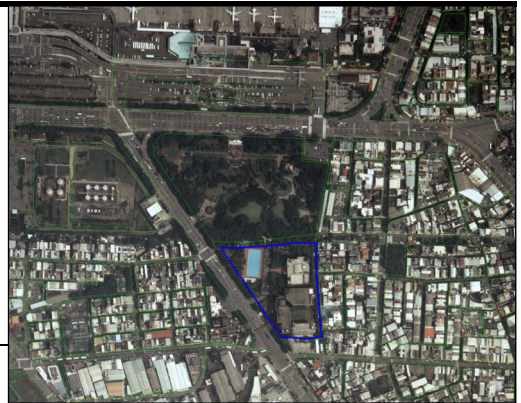
高雄市立空中大學 ROT 案

業主

高雄市立空中大學

期間

民國 97 年 11 月~民國 101 年 03 月



背景說明

高雄市立空大交通便捷，附近有小港國際機場和捷運，可結合 6 公頃的高雄公園及 2.5 公頃的空大、市立小港游泳池範圍，兼具了教育學術機能與國際城市門戶的發展潛力，形成滾動城市的社教大學。目前初步規劃將文小用地變更為大專用地後，宿舍區、游泳池、玫瑰廳及教部分教室將以整建方式或部份擴建方式，發展為青年旅館、運動休閒區及社教會議區，計畫範圍面積共 23,639 平方公尺，現況建蔽率約 25%，擬以 ROT 擴建方式結合周邊設施招商營運，藉由民間力量提升各項服務品質。

研究目的

重點任務一：確保市立空大 R.O.T.案的本質

提升整個學習園區的設施品質與服務水準，未來將透過招商文件規範投資廠商應提供之服務項與經營績效，在滿足投資人基本利益之狀況下，盡量鼓勵投資人進行設施設備的提升工作，達成高品質的服務水準。

重點任務二：發展都市人力資本、推動城市社會教育產業

基於終身學習、職場學習、延伸性學習、高彈性學習、人力發展性、智慧型社教等教育特性之基礎，除了提供原有社教型大學之教育服務外，另可配合臨海工業區廠商及產業界需要提供展覽、會議、培訓及住宿場地，作為培養人力資源的搖籃。

重點任務三：型塑永續的城市生活風尚

利用民間投資資源改善校園部分老舊之空間與設施，透過造景及燈光型塑一個可吸引民眾前往的公眾場所，創造人潮進而帶來商機，為區域發展引入更多的資源。本計畫亦將研擬可行的民間投資開發方式，創造市民、投資人、校方及地方政府多贏的發展方向。

重點任務四：力化小港臨海工業區和社區更新

為市民(消費者)創造多元化之公共建設、設施、空間與休閒環境，改善現在教育、遊憩設施機能，以提昇小港地區教育培訓之服務品質，增進都市交流活動。本計畫周邊環境改善後，將帶動周邊房地產之成長，也帶來老舊社區更新的契機，使小港風華再現揉合傳統與現代的新風貌，再創工業聚落發展的春天。